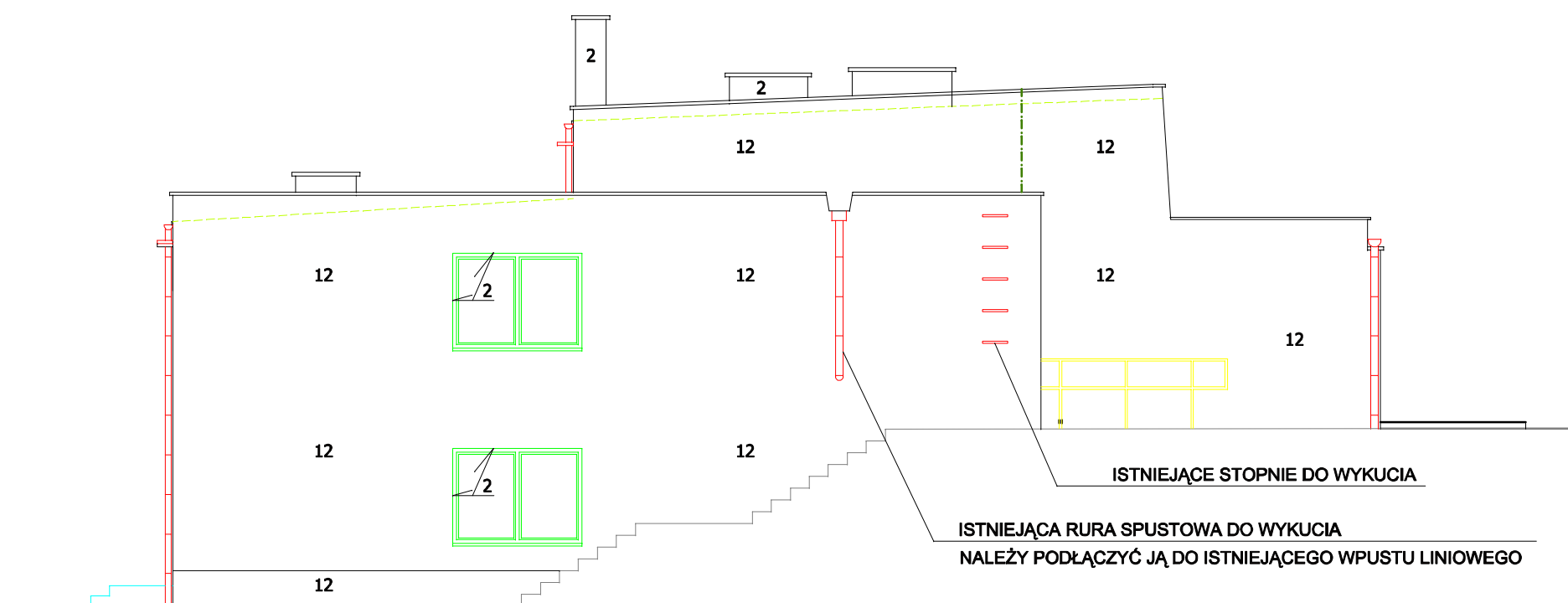


# ELEWACJA ZACHODNIA

ISTNIEJĄCE OGNIOMURY DO PODMUROWANIA  
O 25 CM CEGŁĄ PEŁNĄ (tak aby po wykonaniu docieplenia ich wysokość wynosiła 30 cm)



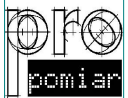
ISTNIEJĄCE SCHODY DO NAPRAWY  
I POMALOWANIA FARBĄ ANTYPOŚLIZGOWĄ  
NA BAZIE ŻYWIC ALKIDOWYCH

## LEGENDA:

-----  
INSTALACJA ODGROMOWA  
PRZEZNACZONA DO WYMIANY

## UWAGA:

1. Cyfry oznaczają grubość docieplenia netto
2. Przed rozpoczęciem docieplenia ścian zewnętrznych należy wykonać niezbędne prace naprawcze istniejącej elewacji.
3. Istniejące kratki wentylacyjne przeznaczone do wymiany

	"PRO-POMIAR" s.c. ul. Legionów 59, 42-200 Częstochowa tel. 34/ 361 61 35, e-mail: propomiar@interia.pl	
INWESTOR	Miasto Będzin ul. 11 Listopada 20 42-500 Będzin	
ADRES BUDYNKU	ul. Zwycięstwa 21 42-500 Będzin	
NAZWA OPRACOWANIA	Termomodernizacja budynku Przedszkola Miejskiego nr 5 w Będzinie wraz z kolorystyką elewacji	
PRZEDMIOT RYSUNKU	ELEWACJA ZACHODNIA - DOCIEPLENIE	SKALA RYS. 1:100 10
OPRACOWAŁ	mgr inż. MARIUSZ ŻYŹNOWSKI	03.2012
PROJEKTOWAŁ	mgr inż.arch. BEATA KRÓL nr upr. UAN-VIII/83861/102/90	03.2012
SPRAWDZIŁ	mgr inż. arch. ANNA MENTEK upr. Bud. Nr UAN-Upr. 535/89	03.2012